

# ĶEKAVAS NOVADA TERITORIJAS PLĀNOJUMS

0 250 500 750 1000 m

Mērogs 1:12 000

Mēroga noteikums 1:10 000

Informācija daļuma un mēroga noteikumi: šīs atbildības vietas novada kartē ir grūti redzamas. Līdzīkās mērogā skatīt Balču pilsētas un novada cēmu kartes, kur atbilstoši arī šajās teritorijas noteikumu saraksta līnijas un perspektīvās tīklu teritorijas (TNTV3).

## Apzīmējumi

- Atzīmējums tīklu (cilvēku)
- Valsts geodētiskā tīkla punkts
- Deģu tīkla punkts
- Plānuma līniju rēķinātājs
- Pārbaudītājam noteikumu stacija
- Atbilstoši noteikumu kontrolpostam
- Ģeometriskā tīkla infrastruktūras objekts
- Elektriskā tīkla veikā veikā
- 330 kV elektriskā tīkla pārvadu līnija
- 110 kV elektriskā tīkla pārvadu līnija
- 20 kVoltu elektriskā tīkla pārvadu līnija
- 20 kVoltu elektriskā tīkla kabuļa līnija
- Augstā spiediena gāzesvads
- Valsts galvenās autoceļi
- Pilsētu valsts galvenās autoceļi
- Valsts reģionālās autoceļi
- Valsts vietējās autoceļi
- Pilsētu valsts vietējās autoceļi
- Pilsētu autoceļi
- Pilsētu pakārtotās autoceļi
- AS "Latvijas valsts meži" komersanta ceļi
- Sīka
- Pilsētu sīka
- Ciema ceļi
- Stāgs
- Pārvadātāja tīklu balstītājs
- Grāvis
- Ēka, būve
- Zemes veģetācijas robeža
- Ciema robeža
- Ķekavas novada robeža

## Funkcionālās zonas

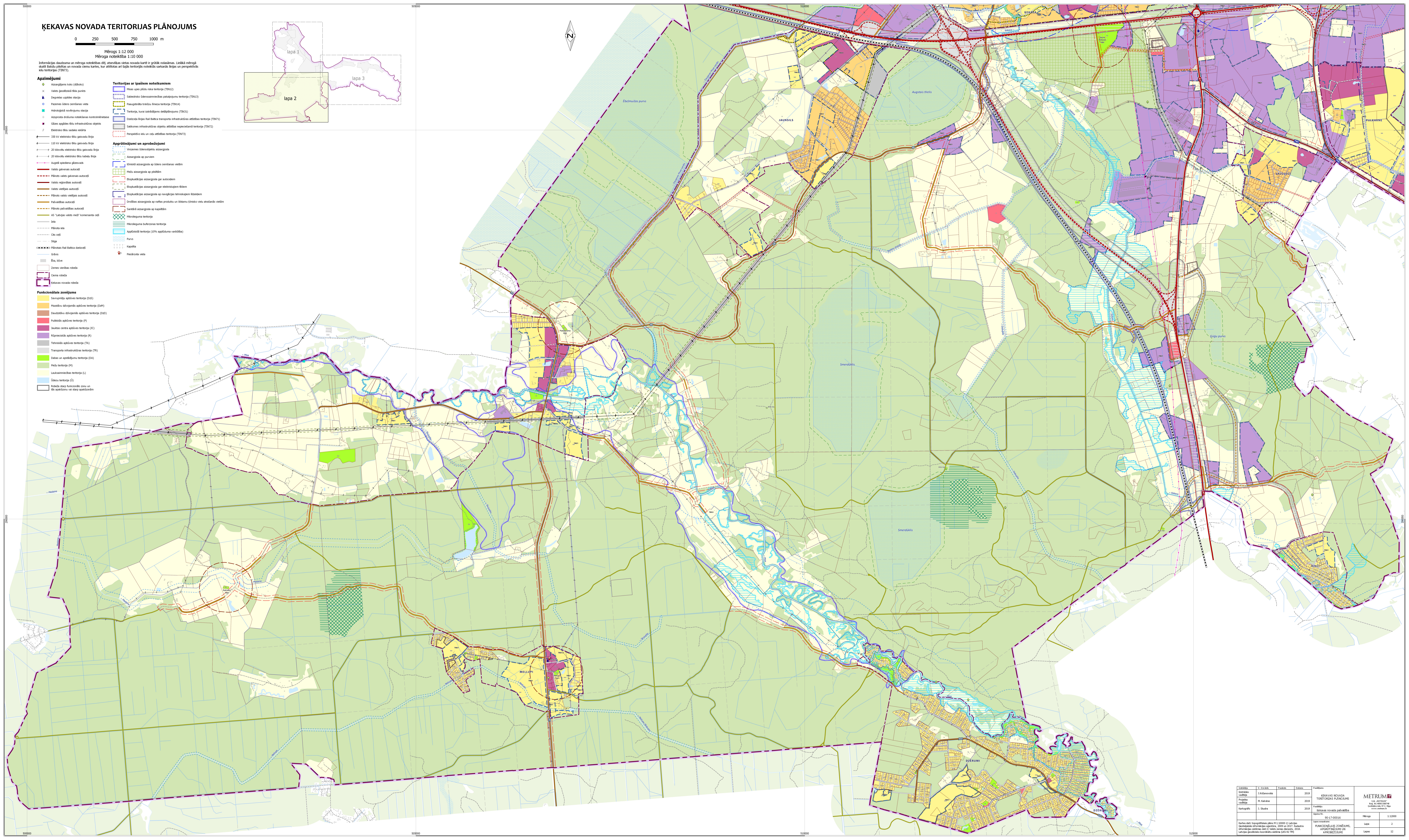
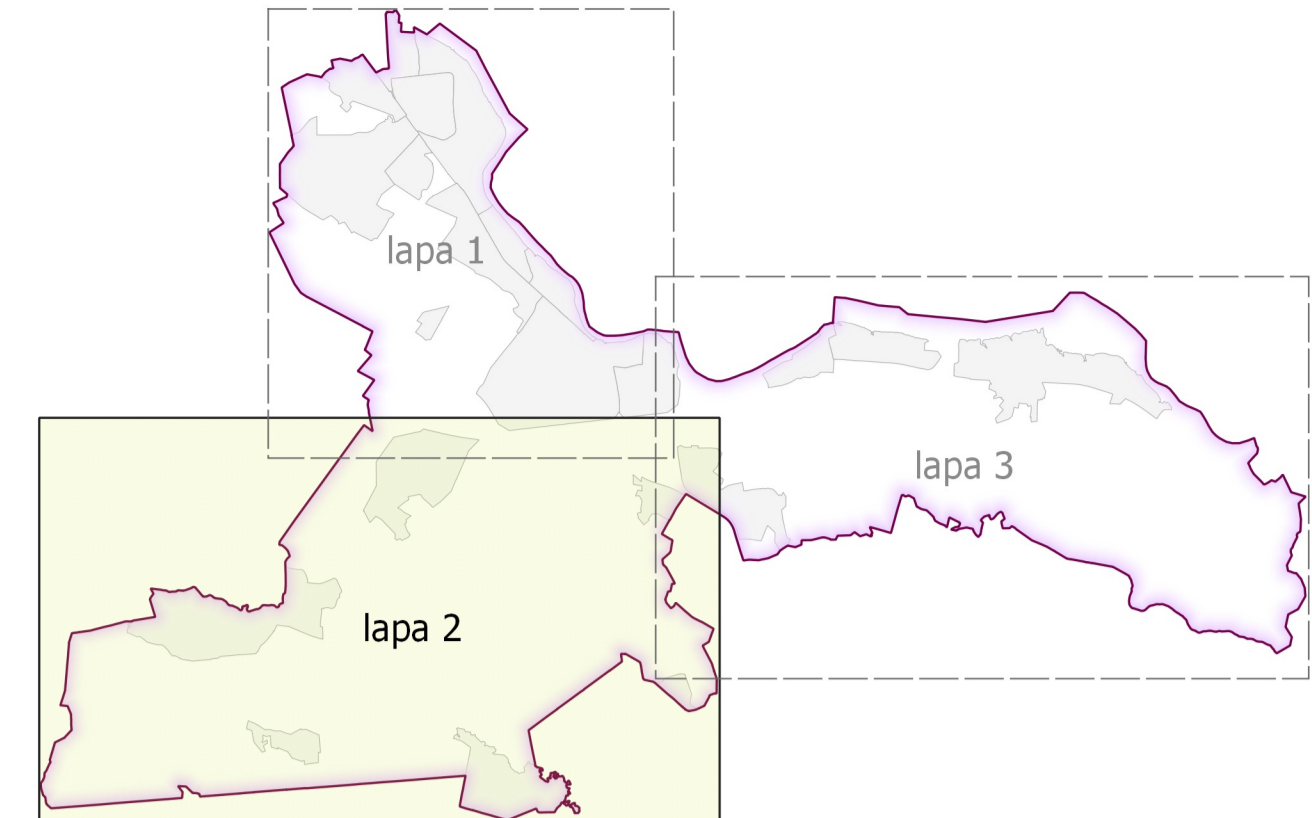
- Savrupu apbūves teritorija (SAP)
- Masliņu atpūtas apbūves teritorija (MAT)
- Darbinieku atpūtas apbūves teritorija (DAT)
- Publiskā apbūves teritorija (P)
- Īpašas centra apbūves teritorija (IC)
- Īpašas apbūves teritorija (Ī)
- Tehniskā apbūves teritorija (T)
- Transporta infrastruktūras teritorija (T\*)
- Dabes un apstākļu teritorija (DA)
- Mēģu teritorija (M)
- Lauksaimniecības teritorija (L)
- Dzīvnieku teritorija (D)
- Robeža starp funkcionālajiem zonu un tās apstākļiem un tās apstākļiem

## Teritorijas ar īpašiem noteikumiem

- Masliņu spēka tīkla teritorija (TNT2)
- Sabiedrisko dienestniecības pakalpojumu teritorija (TNT3)
- Pasargtūlītā tūlītēja teritorija (TNT4)
- Teritorija, kurai izstrādājamais noteikums (TNT5)
- Dzīvnieku tīkla tūlītēja teritorija (TNT6)
- Sabiedrisko infrastruktūras objektu atbilstošas teritorijas (TNT7)
- Sabiedrisko infrastruktūras objektu nepieciešamās teritorijas (TNT8)
- Perspektīvās tīklu un tīklu atbilstošas teritorijas (TNT9)

## Apgrūtinājumi un apsekojumi

- Virsmas ūdensvada aizsardzība
- Aizsardzība ap purvjiem
- Īpašā aizsardzība ap ūdens resursu vērtībām
- Mēģu aizsardzība ap pilsētām
- Elektriskās aizsardzības ap autostādiem
- Elektriskās aizsardzības ap elektriskajiem tīklu
- Elektriskās aizsardzības ap ražošanas tehniskajiem tīklu
- Dzīvnieku aizsardzība ap ražošanas un tūlītēju tūlītēju atbilstošas vērtībām
- Serviss aizsardzība ap kapu tīklu
- Mākslīguma teritorija
- Mākslīguma tufozons teritorija
- Apgrūtinātā teritorija (30% apgrūtinātā vērtībām)
- Purvs
- Kapota
- Pasargtūlītā vieta



Veids	V. Uzdevs	Pasūtīt	Īsteno	Ļaunums
Teritorijas plānošana	J. Kriševičis	2019		ĶEKAVAS NOVADA TERITORIJAS PLĀNOJUMS
Projekta vadītājs	H. Kalvāns	2019		
Kartogrāfs	J. Šaķāns	2019		

Īstenošanas datums	Īstenošanas datums	Īstenošanas datums	Īstenošanas datums	Īstenošanas datums
2019-07-00016				

Īstenošanas datums	Īstenošanas datums	Īstenošanas datums	Īstenošanas datums	Īstenošanas datums

Īstenošanas datums	Īstenošanas datums	Īstenošanas datums	Īstenošanas datums	Īstenošanas datums